



# Za volantem v pohodě

Ing. Jarmila Elznerová

05/2024

# ÚVOD



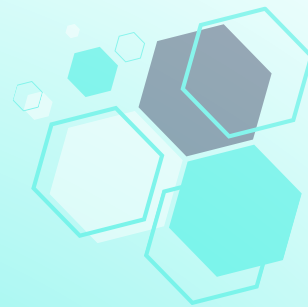
Jmenuji se Jarmila Elznerová a k oboru financí jsem se dostala náhodou, avšak myšlenka **pomáhat lidem** s jejich financemi mě nadchla hned. Víze pomáhat lidem mi zůstala a **od roku 2008** se ji stále snažím rozvíjet. Proto mě také **baví vymýšlet**, co by klientům v dnešní rychlé a náročné době **pomohlo**. A tak **z rad a tipů** pro klienty vznikl tento e-book.

Věřím, že ti na cestách bude přítelem a pomocníkem zároveň.

*"Vůz má svoje vlastní srdce a emoce. Proto ho musíte milovat."  
Juan Manuel Fangio*



# OBSAH:



Co mít <b>s sebou</b> v autě	03
Jak <b>řešit</b> dopravní <b>nehodu</b>	04
Rychlé <b>tipy</b>	06
Tipy k <b>vyplnění záznamu</b> o nehodě	07
Rady <b>na dovolenou</b> autem	08
Důležité <b>kontakty</b>	10





# Na co nezapomenout při cestování autem



## Nezbytné doklady

- řidičský průkaz
- "zelená" karta
- malý technický průkaz/osvědčení o registraci vozidla
- Záznam o dopravní nehodě - propisovací formulář



## Pro pohodlnou jízdu

- mobil
- pomáda na rty
- bonbony nebo žvýkačky
- čistá voda
- deka
- kamera



## Pomoc v nouzi

- propiska
- škrabka na okna
- kapesníčky
- zavírací špendlík
- igelitový pytlík
- nabíječka na mobil
- baterka
- reflexní vesta
- hasící přístroj
- léky - na bolest, alergii, osobní

“

Při dlouhém cestování v autě dodržuj přestávky, pro osvěžení organismu. Tvoje cesta tak bude příjemnější a bezpečnější.



# 10 tipů při řešení dopravní nehody

**01**

Zachovejte klidnou hlavu.

**02**

Vše detailně nafotťe.

**03**

Zvažte, rozhodněte kdo to zavinil.

**04**

Dohodněte se na řešení situace.

**05**

Vyplňte Záznam o dopravní nehodě.



# 10 tipů při řešení dopravní nehody

**06**

Zkontrolujte zda máte **čitelné údaje** – kontakty a číslo pojistné smlouvy.

**07**

Dohodněte se, kdo nehodu **nahlásí první** na pojišťovnu.

**08**

Druhá strana nahlásí škodu **na stejnou pojišťovnu**.

**09**

Bud'te **v kontaktu** mezi sebou i pojišťovnou.

**10**

Předejte na pojišťovnu **všechny požadované podklady**.



# Rychlé tipy

**1**

Při cestování služebním autem se doporučuje vždy volat policii. Jde o poškození věci třetí osobě.

**2**

Při cestách do zahraničí je třeba vždy vozit tištěnou "zelenou kartu".

**3**

Pozor na cestování autem v jednotlivých státech, každý má svá specifika, jak pro povinnou výbavu, tak pro pravidla silničního provozu.

**4**

Každý stát má svá pravidla pro rychlostní limity vozidel a motocyklů.

**5**

Dálniční známku do Rakouska je třeba koupit s předstihem, je platná až 18 dní po zakoupení.







## JAK VYPLNIT ZÁZNAM O DOPRAVNÍ NEHODĚ

1. Mějte vždy po ruce **propisovací formulář**.
2. Dbejte na to, abyste dostatečně **tlačili** na propisku a údaje byly **čitelné**.
3. Vyplňte **účastníky** nehody včetně jejich kontaktních údajů.
4. **Údaje o pojištění** vozidla jsou důležité, najdete je na zelené kartě.
5. Vyplňte **údaje o vozidle** z malého technického průkazu nebo z ORV.
6. Nezapomeňte napsat v kolonce okolnosti nehody **počet křížků**.
7. Zakreslete **situační plán** nehody a místa **poškození** na vozidle.
8. Zaznamenejte vše tak, aby bylo jasné, kdo je **viníkem** nehody.
9. Nezapomeňte na **podpisy** od obou zúčastněných.
10. K nehodě mějte vždy **fotodokumentaci**.

# Rady na dovolenou autem

## **Německo**

Vozit počet reflexních vest, kolik je míst v autě.

## **Chorvatsko**

Prokáže-li se u řidiče značná únava, hrozí řidiči až osmidenní zákaz řízení.

## **Polsko**

Povinnou výbavou je hasicí přístroj.

## **Rakousko**

Nesmí se pořizovat kamerový záznam za jízdy, pouze bezprostředně po nehodě.

## **Itálie**

Nesmí se používat v létě zimní gummy, omezení dle údajů v VTP/elektronické evidenci.



# NEZBYTNÉ KONTAKTY

**150**

**HAŠIČI**

**155**

**ZÁCHRANNÁ SLUŽBA**

**158**

**POLICIE**

**112**

**TÍSŇOVÁ LINKA**

**„Každý si řídí svůj život sám. V autě také nejsou dva volanty.“**





# DŮLEŽITÉ KONTAKTY

Název pojišťovny	Klientská linka	Webová adresa
Allianz pojišťovna	241 170 000	<a href="http://www.allianz.cz">www.allianz.cz</a>
Česká podnikatelská pojišťovna	957 444 555	<a href="http://www.cpp.cz">www.cpp.cz</a>
ČSOB pojišťovna	466 100 777	<a href="http://www.csobpoj.cz">www.csobpoj.cz</a>
DIRECT pojišťovna	221 221 221	<a href="http://www.direct.cz">www.direct.cz</a>
Euro Insurances	296 333 666	<a href="http://www.leaseplaninsurance.com">www.leaseplaninsurance.com</a>
Generali Česká pojišťovna	241 114 114	<a href="http://www.generaliceska.cz">www.generaliceska.cz</a>
Hasičská vzájemná pojišťovna	272 101 062	<a href="http://www.hvp.cz">www.hvp.cz</a>



# DŮLEŽITÉ KONTAKTY

Název pojišťovny	Klientská linka	Webová adresa
Kooperativa pojišťovna	957 105 105	<a href="http://www.koop.cz">www.koop.cz</a>
Pillow pojišťovna	734 510 530	<a href="http://www.mypillow.cz">www.mypillow.cz</a>
Pojišťovna VZP	226 294 294	<a href="http://www.pvzp.cz">www.pvzp.cz</a>
Slavia pojišťovna	255 790 111	<a href="http://www.slavia-pojistovna.cz">www.slavia-pojistovna.cz</a>
UNIQA pojišťovna	488 125 125	<a href="http://www.uniqa.cz">www.uniqa.cz</a>

**Allrisk pojištění - tel. 730 300 300, [www.allrisk.cz](http://www.allrisk.cz)**

**DAS - tel. 267 990 711, [www.das.cz](http://www.das.cz)**

**Linka pomoci řidičům 1224**



**„MNOŽSTVÍ TRAKTORŮ, KOMBAJNŮ,  
TRABANTŮ A JINÝCH POMALU  
JEDOUČÍCH AUT, KTERÉ POTKÁTE  
NA JEDNOM KILOMETRU CESTY, JE  
PŘÍMO ÚMĚRNÉ TOMU, JAK MOC  
POSPÍCHÁTE.“**

**MURPHYHO ZÁKON**





# CHCEŠ NĚCO VÍČ?

Tvoje cesta k bezstarostnému využívání auta je mít jasno, co, kdy a jak je třeba řešit.

Členství v Garde auto-moto ti přinese bezstarostnou jízdu autem za každých okolností.

Ať už půjde o nenadálé události typu dopravní nehody, vykradeného auta či přípravu na technickou kontrolu ...

Ale také ti ušetří peníze třeba na povinném ručení a to v průměru 500,-/rok.

CHCI DO GARDE  
AUTO-MOTO



# ING. JARMILA ELZNEROVÁ

GARDE CLIENTELA S.R.O.



*Děkuji!*

Děkuji ti za projevovou důvěru a budu se těšit zase  
příště.

*Ing. Jarmila Elznerová*

[WWW.ZIVOTSPENEZI.CZ](http://WWW.ZIVOTSPENEZI.CZ)

E-MAIL: [JARMILA.ELZNEROVA@CLIENTELA.CZ](mailto:JARMILA.ELZNEROVA@CLIENTELA.CZ)

Spoj se se mnou jedním kliknutím:

